

Sitzungsvorlage Nr. 27/2018
Sitzung: Gemeinderat
Anlage(n): Pläne

Sitzung am 20.02.2018

AZ: IV-022.31; 656.23/Fi-Rai
Erstellt: 01.02.2018



SITZUNGSVORLAGE

- ÖFFENTLICH -

Genehmigung von verschiedenen Baumaßnahmen mit Baubeschluss für das Jahr 2018 u.a.

- Hofbefestigung Kochschule, Schulstraße, in Eutingen
- Verlegung Gehweg und Stellplatz bei Gebäude Eyacher Straße 49 in Weitingen
- Sanierung Treppenanlagen zwischen Buchenweg und Jahnstraße in Weitingen

Sachstand:

Im Haushaltsplan 2018 sind verschiedene Baumaßnahmen im Bereich Außenanlagen, Gehwegumbau, Treppensanierung und diverseren Kleinmaßnahmen enthalten, die zur Umsetzung anstehen. Die Verwaltung schlägt vor, die Maßnahmen in einem Block zusammenzufassen und zeitnah auszuschreiben, damit die Fertigstellung noch in 2018 erfolgen kann. Das Büro Kern aus Rottenburg wird beauftragt, die Ausschreibung zu fertigen. Für die Hofbefestigung der Kochschule ist eine Planung zu erstellen. Für den Umbau des Gehweges in der Eyacher Straße besteht diese bereits.

Die einzelnen Maßnahmen stellen sich wie folgt dar (siehe auch separate Kostenaufstellung):

1. Hofbefestigung an der Kochschule in der Schulstraße in Eutingen (Anlage 1)

Die Hoffläche unterhalb der Kochschule in Eutingen im südlichen Grundstücksbereich besteht bisher aus einer Schotterfläche und ist nicht ausreichend entwässert. Durch den Rangierverkehr kommt es immer wieder zu Schlaglöchern. Es wird deshalb vorgeschlagen, die Fläche mit einem Betonpflaster zu befestigen und die Entwässerung an den neu hergestellten Kanal in der Stichstraße der Schulstraße anzuschließen. Im südlichen Bereich soll die Fläche mit einer Rabattplatte eingefasst werden.

2. Verlegung Gehweg und Stellplatz bei Gebäude Eyacher Straße 49 in Weitingen (Anlage 2)

Am Ortseingang der Landesstraße L360, Eyacher Straße in Eutingen – Weitingen, kommt es im Kurvenbereich immer wieder zu Unfällen. Insbesondere im Winter gelangen Fahrzeuge in der ersten Linkskurve nach rechts von der Fahrbahn ab. Bereits zweimal ist ein Fahrzeug auf das Gebäude Eyacher Str. 49 aufgefahren. Die Anwohner möchten die Situation nicht länger hinnehmen und haben beantragt, die Verkehrssituation in diesem Bereich zu verbessern. Als Übergangslösung wurden am Fahrbahnrand Bremsschwellen seitlich angebracht und eine Geschwindigkeitsbegrenzung auf 30 km/h angeordnet. Am 06.02.2017 hat eine Verkehrsschau mit den Anliegern, der Gemeinde, dem Landratsamt, der Straßenmeisterei und der

Verkehrsbehörde Horb stattgefunden. Als Ergebnis wurde beschlossen, dass am Fahrbahnrand eine Leitplanke installiert werden soll. Um einen wirksamen Schutz gewährleisten zu können, wird diese auf eine Länge von 20m einschließlich der Absenkbereiche montiert. Als Folge hiervon muss der Gehweg nach hinten verlegt bzw. zurückgesetzt werden, damit die erforderliche Breite für Fußgänger erhalten bleibt. Eine Verlegung der Stellplätze auf dem Grundstück Eyacher Str. 49 ist ebenfalls erforderlich. Für das Zurückversetzen des Gehwegs ist seitens der Gemeinde Grunderwerb zu tätigen. Der Umbau ist in der Entwurfsplanung vom 17.10.2017 enthalten (siehe Anlage 2). Die Kosten für das Setzen der Leitplanke übernimmt der Landkreis; der Gehwegumbau mit Stellplatzverlegung ist von der Gemeinde zu übernehmen. Aus Sicht der Verwaltung sollte der Umbau des Gehweges mit Setzen der Leitplanke zur Erhöhung der Verkehrssicherheit durchgeführt werden.

3. Sanierung Treppenanlagen zwischen Buchenweg und Jahnstraße in Weitingen (Anlage 3)

Die zwei Treppen zwischen Buchenweg und Jahnstraße in Weitingen sind aufgrund von Abnutzung und eines Verkehrsunfalls zu sanieren. Die Treppe im westlichen Bereich der Wendeplatte am Buchenweg ist schadhaft und muss instand gesetzt werden. Dabei sind einzelne Waschbetontreppenstufen auszutauschen. Die zweite Treppe im Buchenweg direkt zum Spielplatz in der Jahnstraße wurde durch einen Verkehrsunfall stark beschädigt. Ein PKW fuhr vom Buchenweg über die Treppe bis zur Jahnstraße. Aufgrund der Beschädigungen ist die Treppe neu herzustellen. Ein Teil der Baukosten wird durch die Versicherung des PKW-Halters ersetzt.

4. Weitere Kleinmaßnahmen (Anlagen 1 und 4)

Bei diesen Maßnahmen handelt es sich um das Setzen einer neuen Baumscheibe mit Baum an der Hauptstraße in Eutingen, die Erweiterung der Straßenbeleuchtung am Bahnhof Eutingen und Herstellung eines Stellplatzes in der Bergstraße in Eutingen. Diese Maßnahmen wurden unter Punkt 4 zusammengefasst.

Kosten und Finanzierung:

In der nachstehenden Tabelle sind die Kosten der verschiedenen Maßnahmen aufgelistet, welche im Haushaltsplan 2018 finanziert werden.

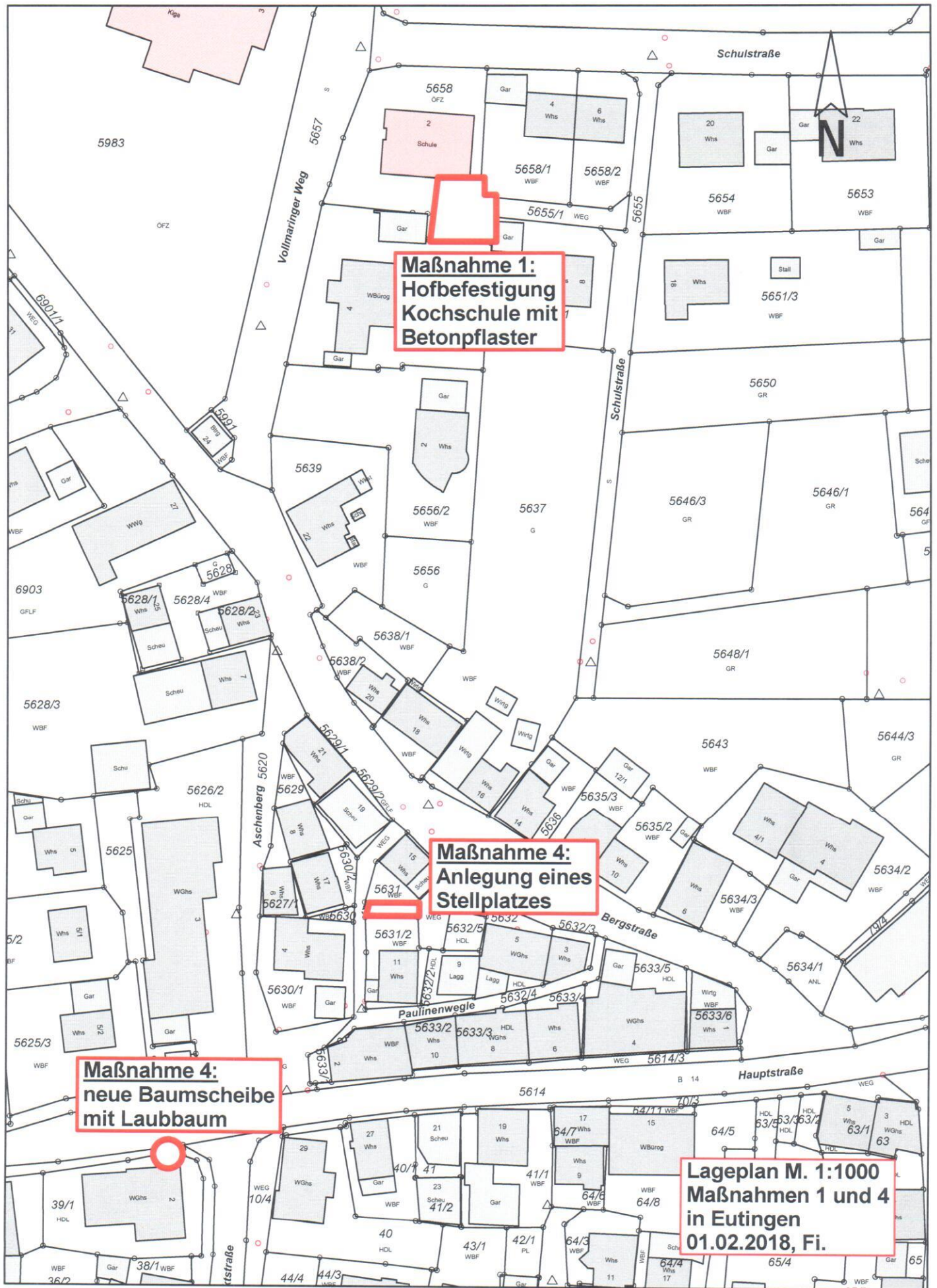
Auslistung der Kosten für Kleinmaßnahmen 2018 (Außenanlagen)				
incl. Nebenkosten				
Nr.	Ortsteil	Straße	Beschreibung	Kosten
1	Eutingen	Schulstraße	Hofbefestigung Kochschule	18.000,00 €
2	Weitingen	Eyacher Straße	Umbau Gehweg und Stellplatz (Kosten ohne Leitplanke)	26.000,00 €
3	Weitingen	Buchenweg/Jahn	Sanierung Treppen	27.000,00 €
4	Eutingen und Rohrdorf		Baumscheibe, Stellplatz, Straßenbel.	17.000,00 €
Summe				88.000,00 €

Weiteres Vorgehen:

Die Maßnahmen sollen beschränkt ausgeschrieben werden, damit am 17.04.2018 der Gemeinderat die Maßnahmen vergeben kann. Die Fertigstellung ist auf 16.11.2018 festgesetzt.

Beschluss:

- 1. Der Gemeinderat stimmt den Baumaßnahmen wie unter Punkt 1-4 aufgeführt zu. Die Maßnahmen sollen beschränkt ausgeschrieben werden.**
- 2. Der Planung und dem Bau für die Verlegung des Gehweges mit Stellplatz beim Gebäude Eyacher Str. 49 in Weitingen mit Datum vom 17.10.2017 wird zugestimmt.**



Maßnahme 1:
Hofbefestigung
Kochschule mit
Betonpflaster

Maßnahme 4:
Anlegung eines
Stellplatzes

Maßnahme 4:
neue Baumscheibe
mit Laubbaum

Lageplan M. 1:1000
Maßnahmen 1 und 4
in Eutingen
01.02.2018, Fi.

Gemeinde Eutingen im Gäu
Leitplanke Ecke Jahnstraße

ENTWURF
M=1:100 17.10.2017

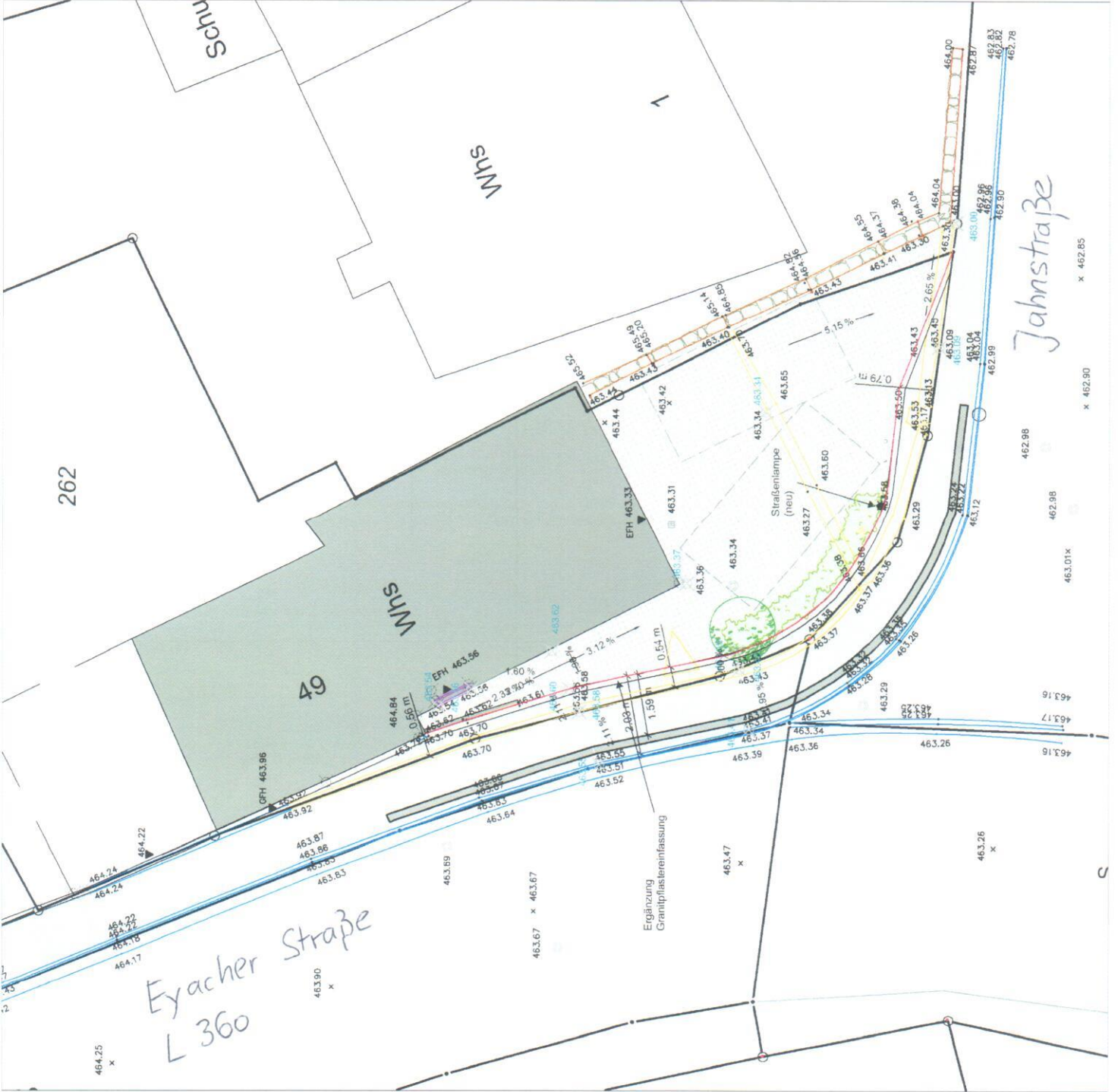
Ulrike Kern
Freie Landschaftsarchitektur
Pfullinger Hof 4
72108 Rothenburg Eckenweiler
Tel. 074579311185
mail@ulrikekern-landschaftsarchitektur.de

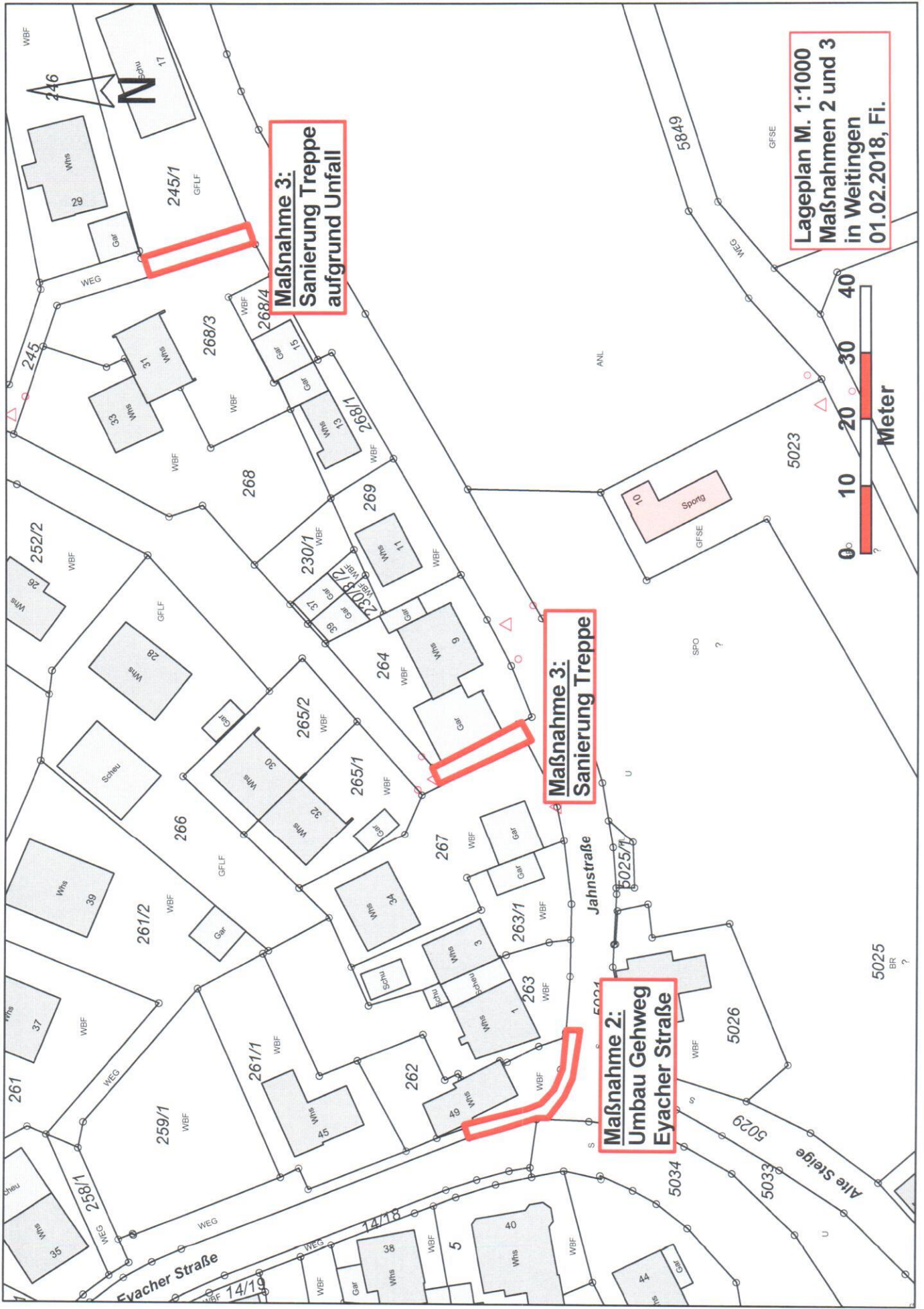
LEGENDE

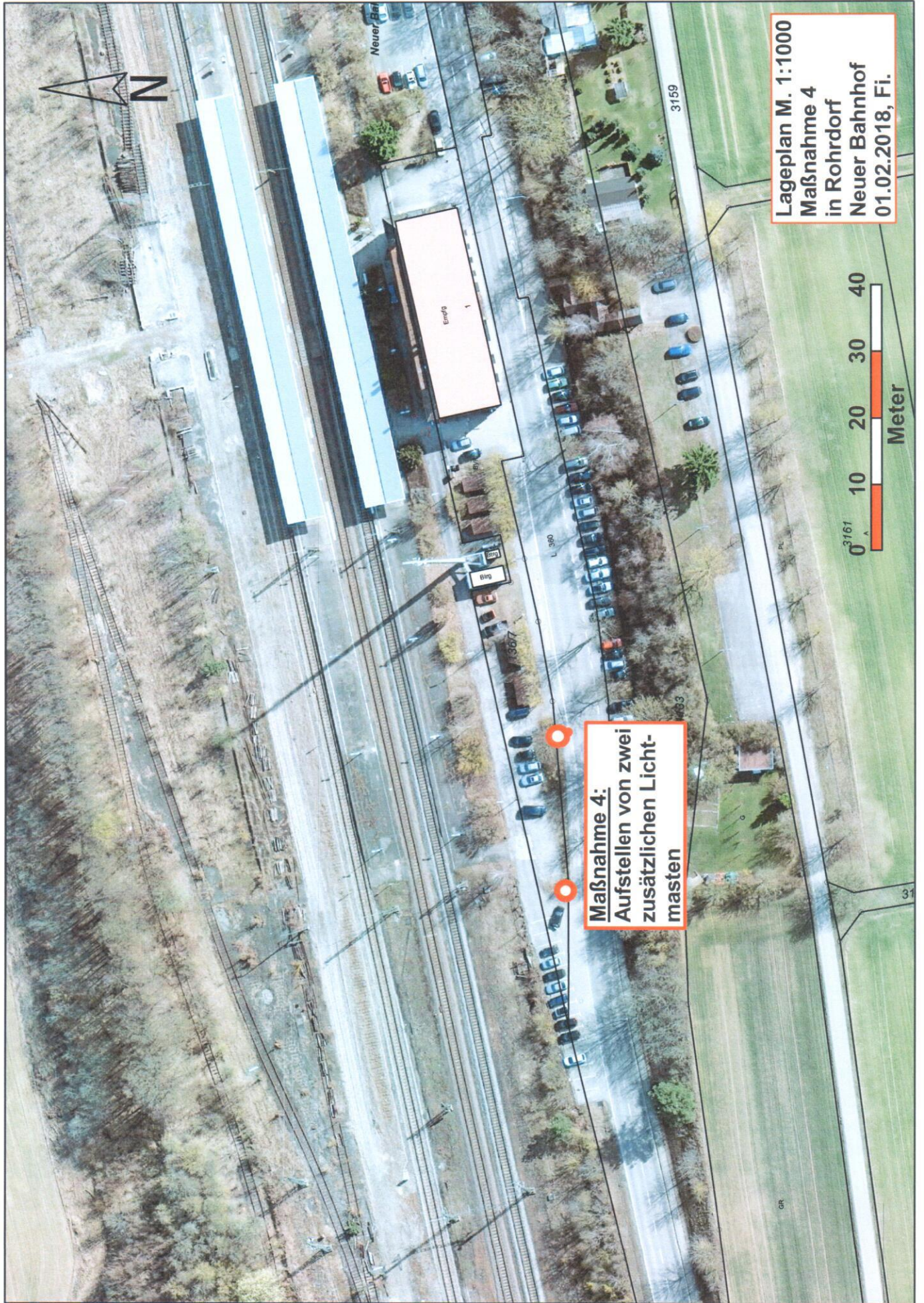
-  Asphalt (Gehweg)
-  Leitplanke (Breite 20cm, Abstand zur Straße 30cm + Bordstein)
-  Betonpflaster (neu)
-  Grünfläche (Hecke zur Abgrenzung und kleiner Baum)
-  Abbruch (Altbestand (Mauer und Gehweghinterkante))
-  Grenze neu

Bestandshöhen
464.82
2,22%
463.41

Planhöhen und Gefällepfeile
463.38
5,15%







Lageplan M. 1:1000
Maßnahme 4
in Rohrdorf
Neuer Bahnhof
01.02.2018, Fi.

Maßnahme 4:
Aufstellen von zwei
zusätzlichen Licht-
masten

